

Przedstawiona aranżacja lokalu jest przykładowa, rysunki w tym zakresie mają charakter poglądowy oraz informacyjny i nie stanowią oferty w rozumieniu Kodeksu Cywilnego.

Powierzchnie są obliczone w świetle przegród pionowych w stanie wykończonym, przy uwzględnieniu tynków i okładzin o grubości 1,5 cm na poziomie podłogi bez uwzględnienia listew przypodłogowych, progów itp.

Różnice między stanem przedstawionym w karcie a stanem docelowym mogą wynikać z dopuszczalnych zmian lub odchyłek wykonawczych.

Powierzchnia użytkowa lokali oraz pomieszczeń określona jest na podstawie rozporządzenia Ministra Rozwoju z dnia 11 września 2020 r. w sprawie szczegółowego zakresu i formy projektu budowlanego z późniejszymi zmianami.

## Lokal mieszkalny

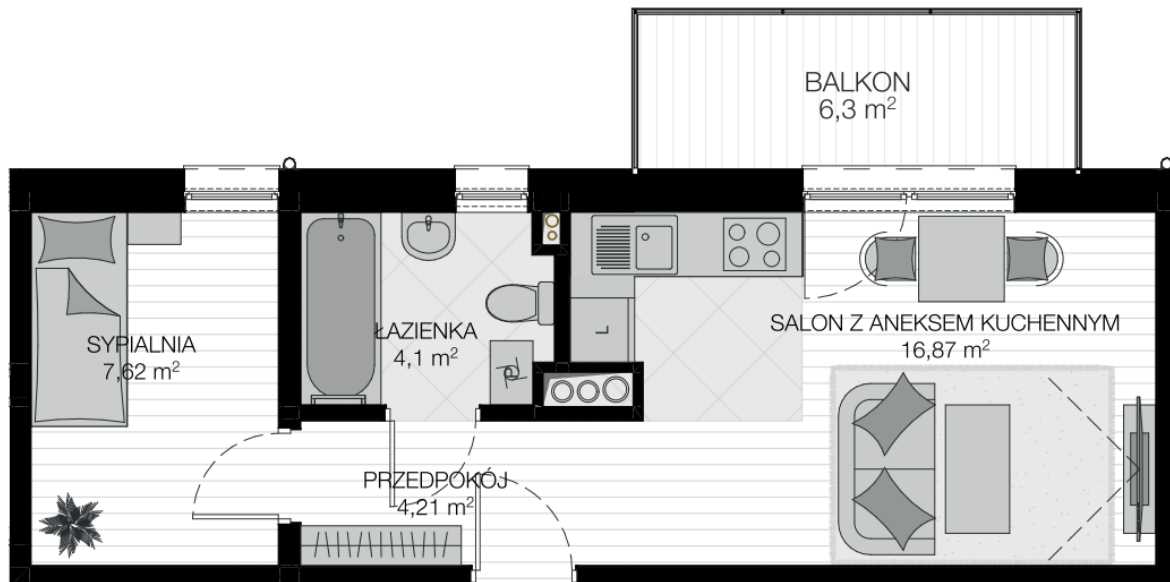
**M.16**

**32,80 m<sup>2</sup>**

PRZEDPOKÓJ	4,21 m <sup>2</sup>
SALON Z ANEKSEM KUCHENNYM	16,87 m <sup>2</sup>
SYPIALNIA	7,62 m <sup>2</sup>
ŁAZIENKA	4,10 m <sup>2</sup>

**BALKON**

**6,30 m<sup>2</sup>**



LOKAL  
M. 16



*budujemy Twoje marzenia*

Wisła, ul. Kamienna dz. 3257/16

**BIK - BUD**  
DEWELOPER

BIK-BUD Sp. z o. o. ul. Górecka 32D 43-430 Skoczów

projekt: Koziarski Pracownia Projektowa  
ul. Warszawska 23/ 8  
40-009 Katowice  
www.koziarski.pl

