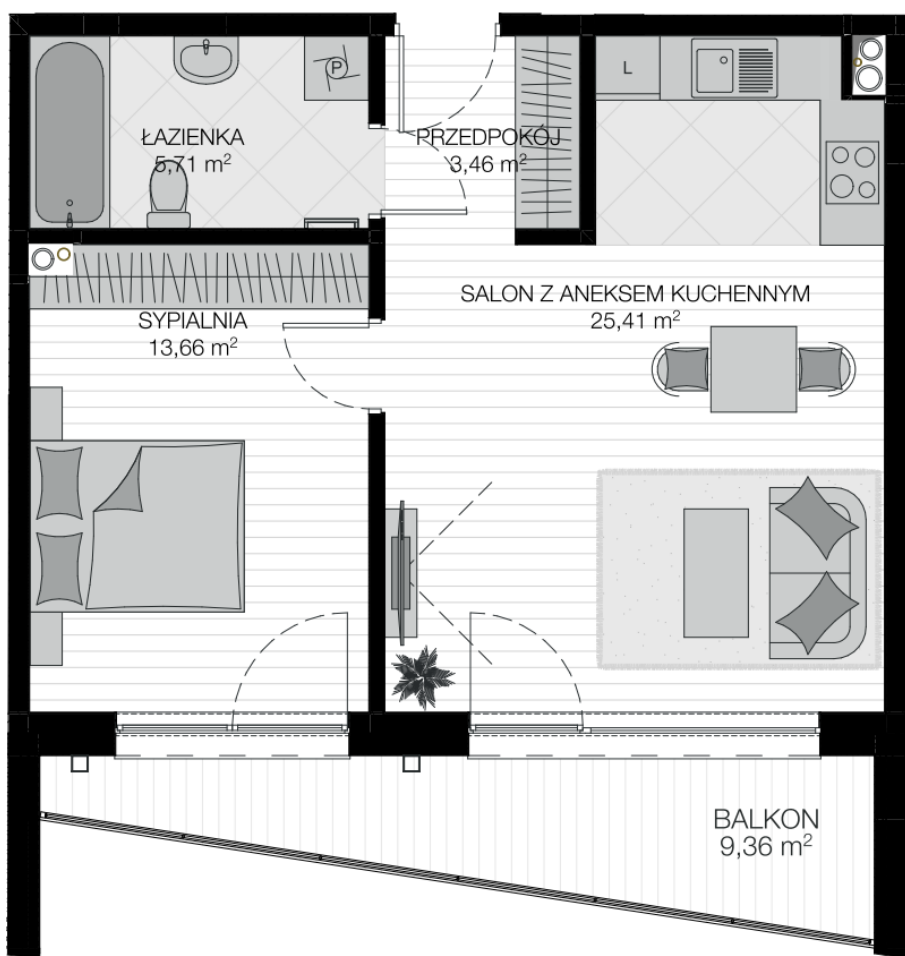


LOKAL  
M. 20



## Lokal mieszkalny

<b>M.20</b>	<b>48,24 m<sup>2</sup></b>
PRZEDPOKÓJ	3,46 m <sup>2</sup>
SALON Z ANEKSEM KUCHENNYM	25,41 m <sup>2</sup>
SYPIALNIA	13,66 m <sup>2</sup>
ŁAZIENKA	5,71 m <sup>2</sup>
<b>BALKON</b>	<b>9,36 m<sup>2</sup></b>

Przedstawiona aranżacja lokalu jest przykładowa, rysunki w tym zakresie mają charakter poglądowy oraz informacyjny i nie stanowią oferty w rozumieniu Kodeksu Cywilnego.

Powierzchnie są obliczone w świetle przegród pionowych w stanie wykończonym, przy uwzględnieniu tynków i okładzin o grubości 1,5 cm na poziomach podłogi bez uwzględnienia listew przypodłogowych, progów itp. Różnice między stanem przedstawionym w karcie a stanem docelowym mogą wynikać z dopuszczalnych zmian lub odchyłek wykonawczych.

Powierzchnia użytkowa lokali oraz pomieszczeń określona jest na podstawie rozporządzenia Ministra Rozwoju z dnia 11 września 2020 r. w sprawie szczegółowego zakresu i formy projektu budowlanego z późniejszymi zmianami.

*budujemy Twoje marzenia*

Wisła, ul. Kamienna dz. 3257/16

**BIK - BUD**  
DEWELOPER

BIK-BUD Sp. z o. o. ul. Górecka 32D 43-430 Skoczów



projekt: Koziarski Pracownia Projektowa  
ul. Warszawska 23/ 8  
40-009 Katowice  
www.koziarski.pl

